

Ex Взрывозащищенные светильники

ВЗГ-200АМС-СД



МАРКИРОВКА



1Ex d IIC T6/T5
 1Ex d IIC T6/T5 X
 Class I Div. 1 Groups C, D
 Class I Div. 2 Groups A, B, C, D
 Class II Div. 1 and 2 Groups E, F, G
 Class III

СЕРТИФИКАТЫ И РАЗРЕШЕНИЯ

ST.RU.001.M0010077
 TУ16-535.778-2008

СООТВЕТСТВИЕ НОРМАМ

ГОСТ ISO 9001-2011(ISO 9001:2008)
 ГОСТ 12.2.007.0-75
 ГОСТ 14254-2015
 ГОСТ 31610.0-2002 (IEC 60079-0:2011)
 ГОСТ IEC 60079-1-2011
 ГОСТ IEC 60598-1-2017
 TP TC 004/2011
 TP TC 012/2011
 TP TC 020/2011
 UL 844
 UL 1598
 UL 1598A
 CSA22.2 No. 137
 CSA 22.2 No. 250.0

ТЕХНИЧЕСКИЕ ХАРАКТЕРИСТИКИ

Область применения
 взрывоопасные зоны классов 1 и 2 по классификации
 ГОСТ IEC 60079-10-1-2011 помещений и наружных
 установок согласно ГОСТ IEC 60079-14-2011 и
 маркировке по взрывозащите.

Входное напряжение:

~ 176-264 В (50/60Гц)

Номинальная мощность:

20 Вт, 30 Вт, 40 Вт, 50 Вт, 60 Вт

Коэффициент пульсации светового потока:

менее 1%

Цветовая температура ССТ:

5000К - базовое исполнение, прочие по заказу

Материал корпуса:

алюминиевый сплав

Материал рассеивателя:

боросиликатное стекло, оптический поликарбонат

Электрическая схема подключения:

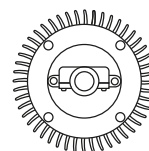
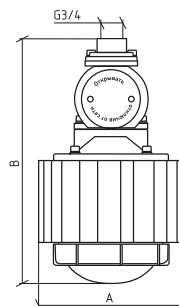
L, N, PE сечением провода до 2,5мм²

Климатическое исполнение:

УХЛ10М1

ГАБАРИТНЫЕ И ПРИСОЕДИНИТЕЛЬНЫЕ РАЗМЕРЫ

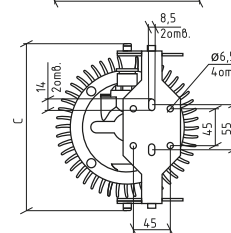
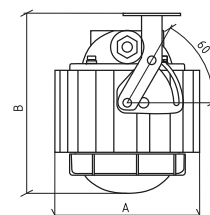
КРЕПЛЕНИЕ НА ТРУБУ



ТМ31

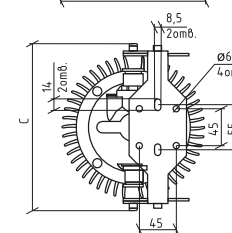
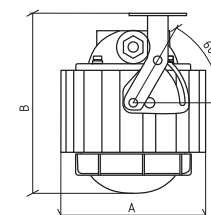
крепление на трубу G3/4"
 распред. коробка
 резьбовая крышка

КРЕПЛЕНИЕ НА ПОТОЛОК, СТЕНУ



ПГ21

1 горизонтальный кабельный ввод



ТР22

2 транзитных кабельных ввода

ТМ31

-60°C	+55°C	Ex d	IIC	⚡	IP68	Ra>70	2,5мм ²
-------	-------	------	-----	---	------	-------	--------------------

Модель	Световой поток, лм		Ном. мощность Вт	Потребл. ток А	Температура эксплуатации		Размеры без кабельных вводов, мм			Масса, кг
	поликарбонат П16	стекло С05			+50°C	+55°C	А	В	С	
					Температурный класс					
ВЗГ-200АМС-СД-20-ТМ31	2600	2700	20	0,12	T6	T6	150	270	150	2,6
ВЗГ-200АМС-СД-30-ТМ31	3900	4000	30	0,17	T6	T5	150	270	150	2,6
ВЗГ-200АМС-СД-40-ТМ31	5100	5300	40	0,22	T6	T5	150	270	150	2,6
ВЗГ-200АМС-СД-50-ТМ31	7200	7400	50	0,3	T6	T6	175	300	175	4,0
ВЗГ-200АМС-СД-60-ТМ31	8100	8400	60	0,35	T6	T6	175	300	175	4,0

КРЕПЛЕНИЕ НА ТРУБУ

ПГ21

-60°C	+55°C	Ex d	IIC	⚡	IP68	Ra>70	2,5мм ²
-------	-------	------	-----	---	------	-------	--------------------

Модель	Световой поток, лм		Ном. мощность Вт	Потребл. ток А	Температура эксплуатации		Размеры без кабельных вводов, мм			Масса, кг
	поликарбонат П16	стекло С05			+50°C	+55°C	А	В	С	
					Температурный класс					
ВЗГ-200АМС-СД-20-ПГ21	2600	2700	20	0,12	T6	T6	150	200	180	2,7
ВЗГ-200АМС-СД-30-ПГ21	3900	4000	30	0,17	T6	T5	150	200	180	2,7
ВЗГ-200АМС-СД-40-ПГ21	5100	5300	40	0,22	T6	T5	150	200	180	2,7
ВЗГ-200АМС-СД-50-ПГ21	7200	7400	50	0,3	T6	T6	175	220	205	4,0
ВЗГ-200АМС-СД-60-ПГ21	8100	8400	60	0,35	T6	T6	175	220	205	4,0

КРЕПЛЕНИЕ НА ПОТОЛОК, СТЕНУ



TR22 -60°C +55°C Ex d IIC IP68 Ra>70 2,5мм²

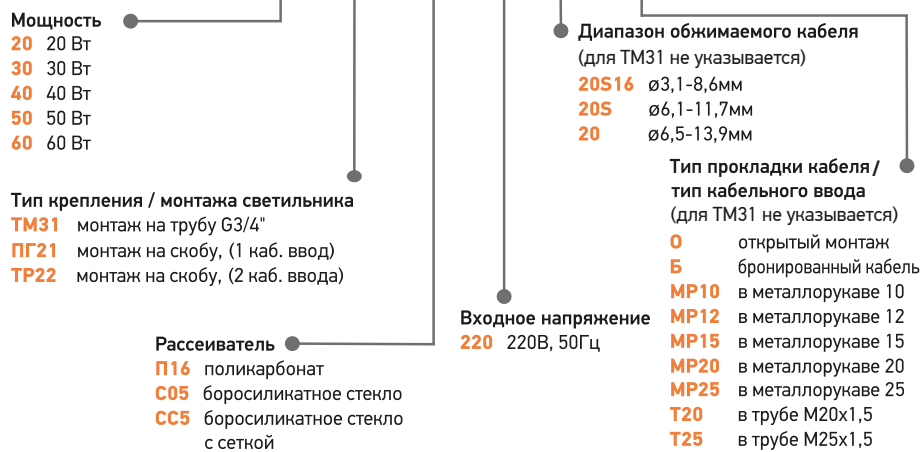
Модель	Световой поток, лм		Ном. мощность Вт	Потребл. ток А	Температура эксплуатации		Размеры без кабельных вводов, мм			Масса, кг
	поликарбонат P16	стекло C05			+50°C	+55°C	А	В	С	
					Температурный класс					
ВЗГ-200АМС-СД-20-TR22	2600	2700	20	0,12	T6	T6	150	200	180	2,7
ВЗГ-200АМС-СД-30-TR22	3900	4000	30	0,17	T6	T5	150	200	180	2,7
ВЗГ-200АМС-СД-40-TR22	5100	5300	40	0,22	T6	T5	150	200	180	2,7
ВЗГ-200АМС-СД-50-TR22	7200	7400	50	0,3	T6	T6	175	220	205	4,0
ВЗГ-200АМС-СД-60-TR22	8100	8400	60	0,35	T6	T6	175	220	205	4,0

ТАБЛИЦА ДИАПАЗОНОВ ОБЖИМАЕМОГО КАБЕЛЯ (мм)

Диапазон обжимаемого кабеля	Тип прокладки кабеля										
	0	Б	MP10	MP12	MP15	MP20	MP25	T20	T25	T1	T2
20S16	3,1-8,6	6,1-13,2 (вн. 3,1-8,6)	3,1-8,1	3,1-8,6	-	-	-	3,1-8,6	3,1-8,6	3,1-8,6	3,1-8,6
20S	6,1-11,7	9,5-15,9 (вн. 6,1-11,7)	-	-	6,1-11,7	-	-	6,1-11,7	6,1-11,7	6,1-11,7	6,1-11,7
20	6,5-13,9	12,5-20,9 (вн. 6,5-13,9)	-	-	6,5-13,0	6,5-13,9	11,1-19,9	6,5-13,9	6,5-13,9	6,5-13,9	6,5-13,9

ИНФОРМАЦИЯ ДЛЯ ЗАКАЗА СВЕТИЛЬНИКА

ВЗГ-200АМС - СД - 30 - TR22 - C05 - 220 - 20 - MP15 / ОПЦИЯ



ОПЦИЯ1 / ЦВЕТОВАЯ ТЕМПЕРАТУРА СВЕЧЕНИЯ

Код заказа	Параметры
-	коррелированная цветовая температура 5000 К (базовое исполнение)
4000K	коррелированная цветовая температура 4000 К
3000K	коррелированная цветовая температура 3000 К

ДИАГРАММЫ СВЕТОРАСПРЕДЕЛЕНИЯ

